

Communiqué de presse

## Expleo recrute 2 000 nouveaux collaborateurs sur 2023 en France pour soutenir sa croissance

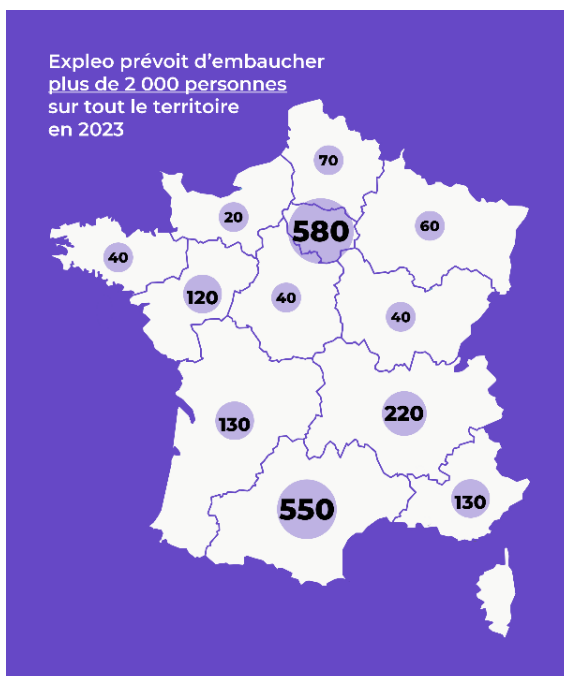
**Paris, le 14 mars 2023 – Expleo, acteur mondial de l'ingénierie, de la technologie et du conseil poursuit son développement en France et renforce ses effectifs.**

**L'entreprise annonce une vaste campagne de recrutement de 2 000 collaborateurs pour soutenir son très fort développement et accompagner les grands acteurs de l'aéronautique, de l'automobile, du ferroviaire, de l'énergie et des sciences de la vie.**

Expleo réunit une équipe de 17 000 collaborateurs à travers le monde et génère un chiffre d'affaires de 1,3 milliard d'euros (+ 23 % d'augmentation de chiffre d'affaires sur 2022).

Cette croissance conduit Expleo à s'entourer des meilleures compétences afin d'offrir des services et solutions de pointe à ses clients nationaux et internationaux situés en France.

Expleo, qui compte 5 600 salariés en France, poursuit son développement et **prévoit d'embaucher en 2023 sur l'ensemble du territoire plus de 2 000 nouveaux talents en CDI, ingénieurs et techniciens qualifiés**, aussi bien des profils débutants (30 % des postes à pourvoir) que des profils expérimentés (70 % des postes à pourvoir).



### Rejoindre un groupe international qui favorise émulation et innovation

Expleo est une entreprise d'échelle mondiale. Les salariés ont l'opportunité unique de travailler avec des clients et collègues aux quatre coins du monde afin de les ouvrir à des cultures, des méthodes de travail et des expériences professionnelles différentes. Ainsi, les collaborateurs interviennent sur des projets inspirants du spatial, de l'aéronautique, du transport, de l'énergie, du développement et digital, de la data, de l'intelligence artificielle et de la cybersécurité. L'innovation à impact guide Expleo et cette année, le groupe offre notamment **une première expérience pour 100 postes PhD sur tout le territoire.**

### S'épanouir dans un environnement de travail agile

Pour attirer de nouveaux talents, Expleo dispose de nombreux atouts à l'image de son ADN, qui fait de l'agilité une véritable culture d'entreprise. Elle se traduit par des conditions de travail attractives où chacun peut concilier travail-vie personnelle

grâce à une convention signée en 2018 visant à promouvoir un environnement de travail sain et respectueux, tenant compte des responsabilités familiales de toutes et tous. En 2023, un nouvel accord de télétravail favorise des modes de travail hybrides et offre ainsi flexibilité et autonomie à ses salariés.

## **Aller toujours plus loin dans l'inclusion, la diversité et la parité**

Expleo est une entreprise qui s'engage pour développer une culture inclusive et créer un environnement de travail qui reflète la diversité de la société. En effet, Expleo est une entreprise soucieuse de favoriser l'accueil et la progression des femmes au sein de l'entreprise. Son index d'égalité femmes-hommes a atteint le score de 89 sur 100 (contre 88 sur 100 les 3 années précédentes). Expleo s'impose depuis de nombreuses années en tant qu'entreprise handi-accueillante et handi-responsable.

*« Nous sommes heureux de renouer avec une croissance soutenue après une période incertaine et d'apporter des solutions et services à nos clients qui sont plus que jamais à l'affût de transformation et de digitalisation pour croître et pérenniser leurs activités. 2023 sera une année intense en recrutements sur des profils variés qui peuvent trouver au sein de nos équipes des sources d'épanouissement sur des projets passionnants. Les opportunités sont ouvertes dès maintenant et permettront à nos futurs collaborateurs de vivre une expérience enrichissante et valorisante en pleine révolution numérique. »* **indique Damien Tortochaux, COO d'Expleo France.**

**Exemples de profils recherchés :** architectes, ingénieur(e)s, techniciens(nes), PhD-jeunes docteur(e)s aux expertises suivantes :

- Data engineering, cybersécurité, devOps, lead fullstack ;
- Electronique, logiciels embarqués, systèmes, IVVQ, banc d'essais & tests ;
- Supply chain, logistique, HSE ;
- Génie des procédés industriels, conception produit, fabrication ;
- Green industry, énergies nouvelles, mobilité durable ;
- Calcul, mécanique, design, vibration & acoustique, matériaux & procédés ;
- Inspection qualité, assurance qualité, sûreté de fonctionnement ;
- Commissioning - Qualification - Validation (CQV) et automatisme ;
- Gestion de projet (PMO), consulting

Pour postuler, rendez-vous sur : <https://careers.expleo.com/fr/>



\*\*\*

FIN

\*\*\* \*\*

### **Contact médias**

Stéphanie Barré Lesauvage – [stephanie.barre-lesauvage@clai2.com](mailto:stephanie.barre-lesauvage@clai2.com) – 06 42 58 95 25

Hélène Milesi – [helene.milesi@clai2.com](mailto:helene.milesi@clai2.com) - 06 71 73 92 06

Franck Duveau – [franck.duveau@expleogroup](mailto:franck.duveau@expleogroup) – 06 20 89 44 28

### **À propos d'Expleo**

Acteur global de l'ingénierie, de la technologie et du conseil, Expleo accompagne des organisations reconnues dans la transformation de leurs activités et dans leur recherche d'excellence opérationnelle afin d'assurer, ensemble, leur avenir.

Expleo s'appuie sur plus de 40 ans d'expérience dans le développement de produits complexes, l'optimisation des processus de fabrication et la qualité des systèmes d'information.

Un groupe responsable, Expleo s'engage à placer l'éthique et la diversité au centre de ses pratiques, ainsi qu'à œuvrer pour une société plus durable et plus sûre.

Expleo s'appuie sur 17 000 collaborateurs hautement qualifiés qui fournissent des solutions à forte valeur ajoutée dans 30 pays. Le groupe réalise un chiffre d'affaires annuel de 1,3 milliard d'euros en 2022.

Pour plus d'informations : [expleo.com](http://expleo.com) Suivez @Expleo sur [Twitter](https://twitter.com/Expleo) et [LinkedIn](https://www.linkedin.com/company/expleo)