

## 18<sup>ème</sup> Journée Mondiale du Psoriasis – 29 octobre 2021 : Des inégalités territoriales d'accès aux soins en France et un impact important du Covid-19 pour les 5 grandes zones

À l'occasion de la 18<sup>ème</sup> Journée Mondiale du Psoriasis, le 29 octobre prochain, France Psoriasis lance sa nouvelle campagne « *En France, on n'est pas tous égaux face aux maladies pso : France Psoriasis part en lutte contre les disparités d'accès aux soins* ». Elle révèle les résultats de sa dernière étude, menée par Opinion Way<sup>1</sup>.

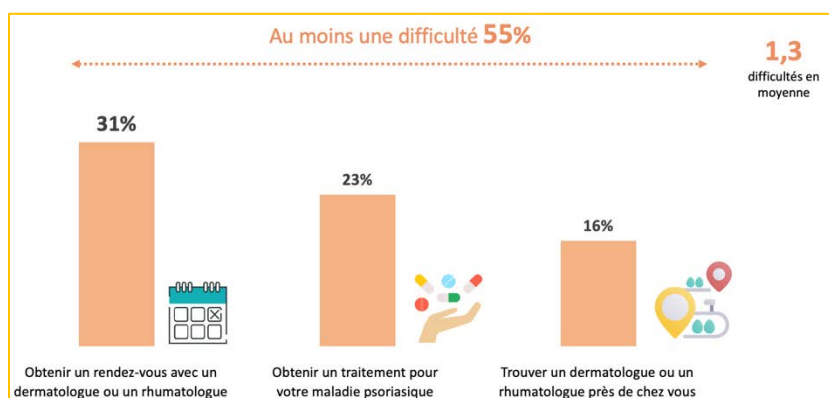


Cette étude menée à l'échelle nationale avec un focus sur un découpage en 5 zones géographiques (Ile-de-France, Nord-Ouest, Nord-Est, Sud-Ouest, Sud-Est) permet à l'association d'analyser les disparités en termes d'accès aux soins, mais également l'impact du Covid-19 sur les personnes souffrant de maladie psoriasique.

### Un diagnostic parfois difficile à poser, des difficultés d'accès aux soins et un impact fort du Covid-19

Les répondants ont majoritairement connu leurs premiers symptômes depuis au moins 5 ans : pour 85% d'entre eux au plan national et **91% dans la zone Sud-Ouest**. Le diagnostic a parfois été long à poser, notamment dans la **zone Sud-Ouest avec une errance diagnostique de plus de 3 ans** pour 40% des patients, alors que dans la **zone Nord-Ouest, elle tombe à moins d'un an** pour 38% des malades.

Hors période de crise sanitaire liée au COVID-19, les personnes souffrant de maladie psoriasique sont **55% à avoir déjà rencontré au moins une difficulté dans leur prise en charge** et dont 31% pour obtenir un rendez-vous avec un dermatologue ou un rhumatologue.



<sup>1</sup> Etude Opinion Way menée pour France Psoriasis auprès de 1368 répondants de 18 ans et plus souffrant de psoriasis/rhumatisme psoriasique et faisant partie de l'association France Psoriasis.

Lorsque l'on fait un focus par zone, ce sont 3 régions sur 5 qui atteignent ce résultat de plus de 30% (Ile-de-France : 33%, Nord-Ouest : 35% et Nord-Est : 30%). A contrario, malgré un diagnostic long à poser dans cette région, c'est dans la **zone Sud-Ouest qu'on observe le moins de difficultés d'obtention d'un rendez-vous** avec un spécialiste (pour « seulement » 28% des répondants).

En Ile-de-France, **29% ont également rencontré une difficulté pour obtenir un traitement de leur maladie psoriasique**. La zone Sud Est, où l'on trouve plus aisément un dermatologue ou un rhumatologue près de chez soi, avec seulement 13% des répondants ayant rencontré un problème, obtient également le meilleur résultat avec 1,2 difficultés rencontrées en moyenne par patient, contrairement à la région Ile-de-France qui obtient une moyenne de 1,4.

A l'échelle nationale, **l'impact du COVID-19 a été important pour plus de 52% des répondants concernant leur maladie et pour plus de 60% concernant leur état d'esprit**. Des résultats d'autant plus accentués lorsque l'on fait un focus par zone.

**L'impact sur la maladie a été le plus ressenti dans la région Nord-Est avec 56%**. En **Ile-de-France c'est le moral qui a été le plus impacté, avec 67% des répondants**. Ce résultat dépasse également 60% dans les autres régions, sauf pour la région Sud-Ouest qui ne dépasse pas 55%. Le traitement et la prise en charge de la maladie ont également été impactés pour plus de 30% des répondants dans chacune des 5 grandes zones.

	Total	Ile de France A	Nord Ouest B	Nord Est C	Sud Ouest D	Sud Est E
<i>Base brute</i>	1368	293	313	240	167	355
<b>Votre état d'esprit, votre moral</b>	63%	67%	62%	62%	55%	63%
<b>Votre vie personnelle</b>	60%	64%	56%	62%	56%	59%
<b>Votre maladie</b>	52%	52%	49%	56%	46%	54%
<b>Votre vie professionnelle</b>	45%	52%	43%	43%	41%	45%
<b>Votre traitement</b>	36%	37%	36%	39%	31%	36%
<b>Votre prise en charge</b>	35%	38%	34%	34%	36%	36%

**EN FRANCE,  
ON N'EST PAS TOUS ÉGAUX  
FACE AUX MALADIES PSO\***

L'association de patients France Psoriasis part en lutte contre les disparités d'accès aux soins.

\*psoriasis cutané et rhumatisme psoriasique

Association France Psoriasis  
www.francepsoriasis.org

Plus de 30% des malades psoriasiques en Ile-de-France, dans le Nord-Ouest et dans le Nord-Est rencontrent des difficultés pour obtenir un rendez-vous avec un dermatologue ou un rhumatologue

Logo de l'Association Française des Dermatologues, GRPao, SFRG, and the French Republic.

## **Au programme de la 18<sup>ème</sup> Journée Mondiale du Psoriasis :**

En adéquation avec sa nouvelle campagne, qui s'intitulera donc « **En France, on n'est pas tous égaux face aux maladies pso : France Psoriasis part en lutte contre les disparités d'accès aux soins** », France Psoriasis met en place plusieurs actions dont :

- Une **affiche de campagne** qui sera visible lors des différentes actions de communication menée par l'association et ses délégations en régions.
- Au-delà du soutien « digital » mis en place pendant la crise sanitaire, l'association et ses adhérents ressentent un besoin impérieux de réintroduire le présentiel lors des événements et actions se déroulant en régions. Ainsi, si la situation sanitaire le permet, les **12 délégations régionales** seront à nouveau mobilisées via des **rencontres dans toute la France** : conférences, Café Pso, stands d'information, portes-ouvertes... à destination des patients et de leurs proches avec la présence et l'intervention de professionnels notamment de dermatologues et de rhumatologues.
- L'application de coaching virtuel TaVie Pso, pensée par France Psoriasis et conçue par MedClinik, une entreprise du groupe 360medlink, a été lancée en octobre dernier à l'occasion de la Journée Mondiale du Psoriasis. Cette application poursuit son déploiement et reste disponible sur l'AppStore ainsi que sur GooglePlay et a déjà été téléchargée 1100 fois (57% de femmes). Plus de 10% des utilisateurs ont entre 18 et 25 ans et 18% entre 35 et 45 ans.

**Plus d'informations sur le site [www.francepsoriasis.org](http://www.francepsoriasis.org)**

**France Psoriasis** a été créée en 1983. Association de patients, elle est reconnue d'utilité publique en 1999 et regroupe près de 20 000 personnes atteintes de Psoriasis sur tout l'hexagone. Conseillée par un comité scientifique, elle est soutenue par la Société Française de Dermatologie (SFD) et par la Société Française de Rhumatologie (SFR). Ses missions, centrées sur l'accompagnement, l'information des malades et le partage d'expériences-patients, concernent aussi la sensibilisation des acteurs de santé et des instances politiques, ainsi que l'encouragement de la recherche sur le psoriasis dans ses deux manifestations, qu'il soit cutané et/ou articulaire.

**Plus d'informations : 01 42 39 02 55 – [info@francepsoriasis.org](mailto:info@francepsoriasis.org) et [www.francepsoriasis.org](http://www.francepsoriasis.org)**

**Contact presse : We agency**

Marjorie Rigouste [Marjorie.rigouste@wechange.bz](mailto:Marjorie.rigouste@wechange.bz) – 06 70 98 11 06